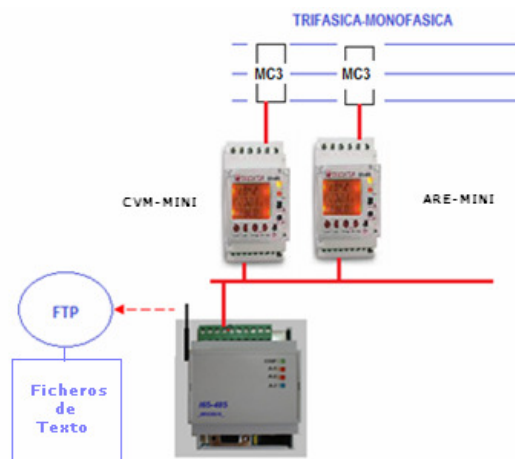
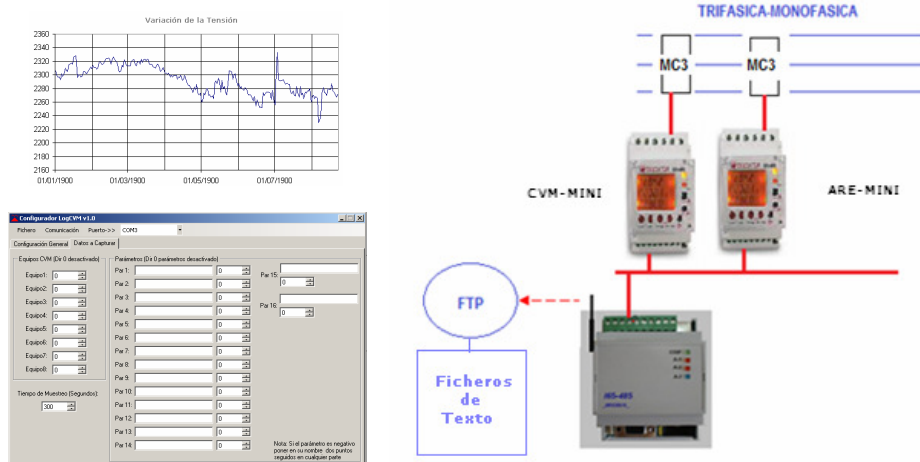


LogEnergy : Análisis y Registro de Datos de Red Eléctrica

El LogEnergy es un sistema basado en comunicaciones GSM/GPRS para registrar datos de análisis de redes eléctricas. Se pueden concatenar hasta 8 analizadores de red trifásicos o monofásicos y capturar hasta 16 parámetros de cada uno. Los datos se van almacenando en ficheros, en un servidor estándar FTP. Los ficheros son de textos y se pueden leer fácilmente con Excel. Es un sistema ideal para **analizar y registrar los consumos de energía** y la calidad de los parámetros de la Red eléctrica de una vivienda/oficina/industria.



Las características más destacadas son:

- Captura hasta 8 analizadores. Pueden ser: CVM-MINI ó el ARE-MINI.
- Los analizadores se conectan al equipo a través de bus RS485 (ModBus).
- Se puede trabajar de forma trifásica o con tres zonas monofásicas.
- De cada Analizador se pueden capturar hasta 16 parámetros.
- Los datos se almacenan en ficheros de texto en un servidor FTP estándar. Las comunicaciones se realizan a través de GPRS.
- Admite una segunda cuanta FTP redundante.
- Sobre el mismo servidor se pueden almacenar datos de varias instalaciones, discriminadas por nombre.
- En caso de fallo de GSM, GPRS ó Servidores FTP, el equipo almacena los datos para posteriormente descargarlos.
- Opcionalmente se le puede conectar una batería de plomo para detectar los fallos de suministro eléctrico.
- A través de SMS puede enviar las siguientes alarmas: Fallo de bus RS485, Fallo de servidor FTP ó conexión GPRS, fallo de alimentación eléctrica y reposición de la misma.
- Los ficheros de textos se pueden abrir fácilmente a través de Excel.
- Opcionalmente: Se pueden añadir otros sensores ModBus. De humedad, de Temperatura, etc.