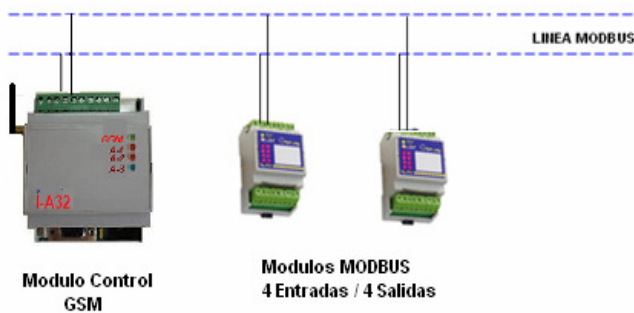
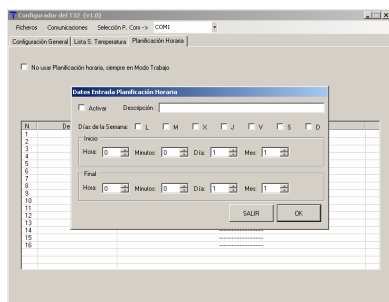


IO64 : Hasta 32 Entradas de alarma y 32 Salidas de control por GSM

El IO64 es un sistema basado en comunicaciones GSM/SMS para el envío de alarmas de hasta 32 entradas libres de tensión a través de GSM. También permite el control de hasta 32 salidas de Relé a través de mensajes SMS. Cada módulo de cuatro Entradas/Salidas va conectado a un bus RS485, lo que permite largas distancias entre E/S y una fácil instalación. El equipo cuenta con un reloj en tiempo real, permitiendo realizar **planificaciones horarias** con calendario para la activación de las salidas de relé. Incluso es posible trabajar sin el GSM, y funcionar solo como sistema de planificación horaria distribuido.



Las características mas destacadas son:

- Formato Carril Din.
- Plataforma escalable de alarma, monitorización y control por SMS/GPRS entradas y salidas.
- Hasta 8 módulos de 4 entradas optoacopladas y 4 salidas por relé que soporta hasta 220V/5A.
- Configuración por programa PC en Windows.
- Admite una conexión de batería de plomo de respaldo. Con salida para Alimentar los módulos. En caso de fallo o reposición de alimentación envía una alarma.
- Hasta 6 números de teléfono de alarma
- Cualquier Terminal que conozca la contraseña puede monitorizar o Controlar el equipo a través de SMS remotamente.
- Envío de alarma por SMS.
- Indicado frontal de alarma y pulsador de recarga de alarmas.
- Alarma de fallo de bus.
- Envío periódico de mantenimiento para asegurar el correcto. Funcionamiento sin asistencia.
- Hasta 64 planificaciones horarias por calendario para el activado de las salidas por Relés.
- Puede funcionar solo como planificador horario sin el sistema GSM.